

NKC VERZEKERINGEN

Onderweg schade of pech?

Lees hier wat je moet doen bij een aanrijding,
inbraak, diefstal of pech.



Inhoud

Schade of pech - welke stappen?

3

Schade of pech - toelichting per stap

4

Ingebroken

5

Camper gestolen

5

Tips veilig onderweg

6

Snel bij de hand

NKC Verzekeringen

☎ +31 (0)33 467 70 80

✉ verzekeringen@nkc.nl

SOS Alarmcentrale

☎ +31 (0)88 98 00 420 **24 uur per dag bereikbaar!**

Politie NL

☎ 0900 8844

Aangifteloket Gestolen Voertuigen

☎ +31 (0)88 008 74 44

Stuur het schadeformulier naar:

schade@nkcverzekeringen.nl of per post naar:

One Underwriting, t.a.v. NKC Verzekeringen,
Postbus 59, 2200 AB Noordwijk

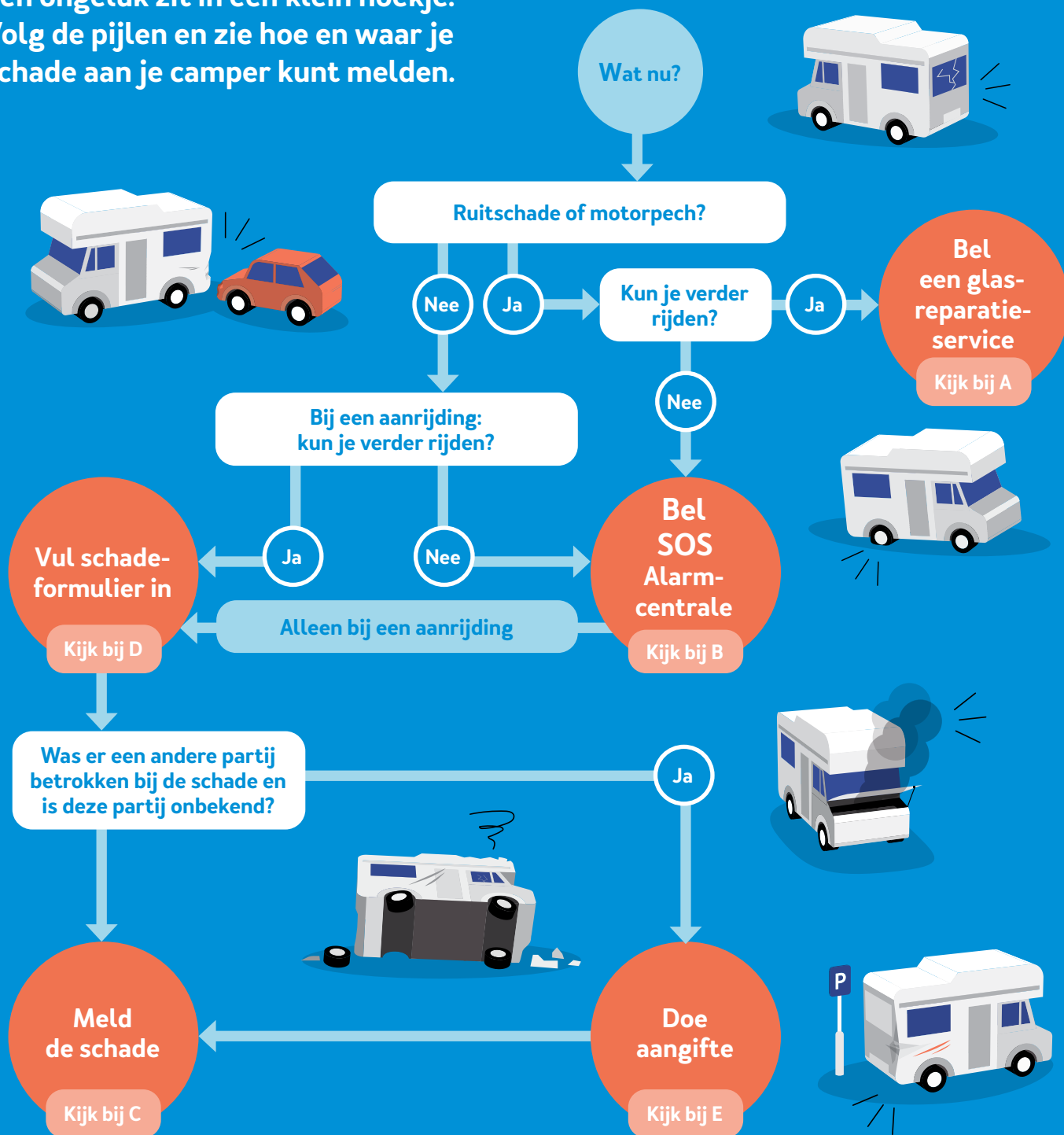
Jouw polisnummer Camperverzekering:



NKC Verzekeringen werkt samen met
One Underwriting voor schadeafhandeling.

Onderweg schade of pech?

Een ongeluk zit in een klein hoekje. Volg de pijlen en zie hoe en waar je schade aan je camper kunt melden.



Uitleg A, B, C, D en E op de volgende pagina ►

A. Bel een glasreparatieservice

Contactgegevens

123RUIT.nl

☎ 088 18 505 15

Autotaalglas

☎ 013 58 355 07

Liever een andere reparatieservice? Dat kan, maar dan is er een hoger eigen risico van toepassing.

B. Bel SOS Alarmcentrale

SOS Alarmcentrale

☎ +31 (0)88 98 00 420 **24 uur per dag bereikbaar!**

Wanneer recht op (pech)hulp?

Bij een plotseling optredend defect, ook als gevolg van eigen gebrek, heb je recht op (pech)hulp wanneer je beperkt of uitgebreid casco verzekerd bent.

- Dit geldt alleen als je niet meer verder kunt rijden met de camper.
- Wanneer je vervangend vervoer krijgt, vervalt je eventuele recht op vervangend verblijf.

Wat doet de alarmcentrale?

- ✓ Checkt of een noodreparatie de camper weer rijklaar kan maken.
- ✓ Regelt vervoer voor de camper terug naar Nederland als noodreparatie (binnen enkele werkdagen) niet mogelijk is.
- ✓ Geeft meer informatie over eventueel vervangend vervoer of verblijf.

C. Meld de schade

Via MijnVerzekeringen

Ga naar MijnVerzekeringen op www.nkc.nl, log in en meld de schade, waarbij je ook foto's en bestanden kunt uploaden. Hier vind je tevens informatie over het schadeproces en de status van de schadeafhandeling.

Nog geen account? Vraag er een aan via verzekeringen@nkc.nl en meld de schade later.

D. Schadeformulier

Voorzijde schadeformulier samen invullen en ondertekenen

- ✓ Eenzijdige aanrijding? Meld je schade online via MijnVerzekeringen op www.nkc.nl, dan hoef je geen schadeformulier in te vullen.
- ✓ Is er een andere partij betrokken? Vul dan samen alle relevante velden op de voorkant van het formulier in. Vergeet niet te ondertekenen! De achterkant invullen kun je ook later doen.
- ✓ Maak indien mogelijk foto's van de situatie, deze geven vaak een beter beeld dan een situatieschets.
- ✓ Zoek getuigen en noteer hun gegevens. Ook als de oorzaak duidelijk lijkt te zijn.
- ✓ Ben je het niet eens met iets op het formulier? Geef dit direct aan bij punt 14 'Mijn opmerkingen'. Een toelichting daarop kun je later geven.
- ✓ Stuur het schadeformulier naar:
One Underwriting, t.a.v. NKC Verzekeringen,
Postbus 59, 2200 AB Noordwijk of per e-mail naar schade@nkcverzekeringen.nl.

Ik ben niet in Europa, wat nu?

Vul ook dan het schadeformulier in. De NKC Camperverzekering is buiten Europa tevens geldig in Turkije, Egypte, Marokko, Tunesië, Algerije, Libanon, Israël, Libië, Madeira, Syrië, de Canarische Eilanden en de Azoren.

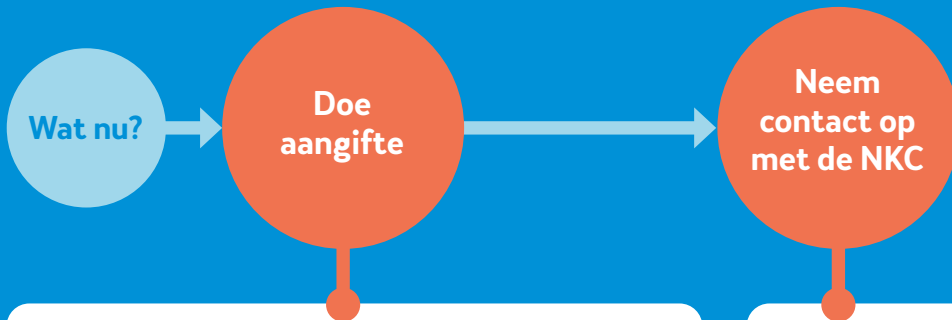
E. Doe aangifte

Schade door onbekende

Is de tegenpartij doorgereden of heeft deze zich niet gemeld (bijvoorbeeld de parkeerschade)? Doe dan toch aangifte in de plaats waar de schade is veroorzaakt. In NL kan dit online via www.politie.nl met je DigiD. Liever persoonlijk aangifte doen? Bel 0900 8844 voor een afspraak.

Ingebroken?

Ruitje ingetikt of slot geforceerd, wat moet je doen?



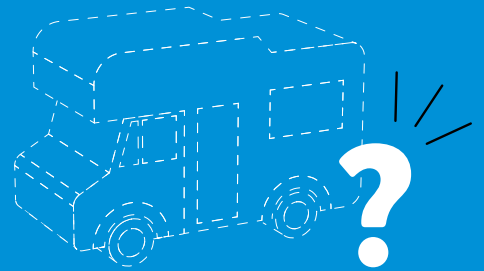
Doe zo snel mogelijk aangifte

Bij de lokale politie in de plaats waar de diefstal plaatsvond. In NL kan dit online via www.politie.nl met je DigiD. Liever persoonlijk aangifte doen? Bel 0900 8844 voor een afspraak.

Neem contact op met de NKC

Inbraakschade kun je, na aangifte, online melden via MijnVerzekeringen op www.nkc.nl. Nog geen account? Vraag een account aan via verzekeringen@nkc.nl.

Camper gestolen?



Kom direct in actie.



Meld de diefstal

Bij het Aangifteloket Gestolen Voertuigen.

☎ +31 (0)88 008 74 44

Houd het kentekenbewijs en de verzekeringspapieren bij de hand.

Meld de diefstal ook als je er niet voor bent verzekerd. Door de diefstal te melden, wordt de kans op het terugvinden van de camper vergroot.

Neem contact met de NKC

NKC Verzekeringen is op verschillende manieren bereikbaar op werkdagen van 8.30 tot 17.00 uur.

☎ +31 (0)33 467 70 80

✉ verzekeringen@nkc.nl

In het buitenland en hulpverlening nodig?

☎ SOS Alarmcentrale +31 (0)88 98 00 420 **24 uur per dag**



Tips

Digitaal document voor noodsituaties

TIP

Noteer nummers en inloggegevens

Noteer het alarmnummer van je bank, je bankrekening- en pasnummers. Maar ook de logingegevens voor MijnVerzekeringen, waarmee je altijd inzicht hebt in jouw NKC-verzekeringen en je schade direct kunt melden. Nog geen account? Vraag er voor je op reis gaat een aan via verzekeringen@nkc.nl.

Scan belangrijke documenten

Maak van belangrijke reisdocumenten een scan, zoals paspoort, rij- en kentekenbewijs en verzekeringspolissen. Mail dit document naar jezelf en laat het in je inbox staan, of sla het op in de cloud (Dropbox of Google Drive).

Sloten kapot, wat nu?

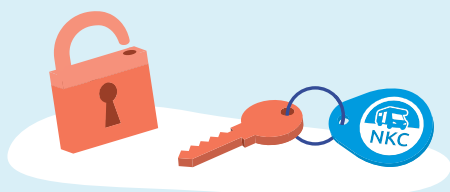
TIP

✓ Zoek een lokale reparateur.

In het buitenland? Om in ieder geval snel een tijdelijke oplossing voor de vernielde sloten te vinden, kun je op zoek gaan naar een lokale reparateur. Bijvoorbeeld via de website van jouw merkdealer, zoals www.fiatcamper.com. Neem in NL contact op met een reparateur die is aangesloten bij de NKC Camperschadeservice.

✓ Maak een tijdelijke barricade.

Wil je tenminste voor de eerste nacht je camper provisorisch af kunnen sluiten? Probeer zo praktisch mogelijk een tijdelijke barricade van binnenuit te maken. Bijvoorbeeld met spanbanden tussen de handvatten.



Reparatie van schade

TIP

Laat de schade aan jouw camper direct repareren via de aangesloten bedrijven bij de NKC Camperschadeservice. Zo hou je het eigen risico zo laag mogelijk. Ga naar www.nkc.nl/schadeservice.

Veilig onderweg

TIP

✓ Houd de hoeveelheid contant geld beperkt.

En verspreid het onder elkaar (niet alles bij een persoon in een tasje) en/of over verschillende verstoppelken in de camper.

✓ Laat geen campersleutels en kentekenpapieren achter in de camper!

Want als de camper dan wordt gestolen, biedt de verzekeringsmaatschappij geen dekking.

✓ Plaats extra sluitingen op kwetsbare onderdelen van de camper.

Met name de ramen en het dakluik zijn kwetsbaar. Plaats hier extra sluitingen, waarmee je het moeilijker maakt om deze van buitenaf open te breken.

Meer tips?

Kijk op www.nkc.nl/reistips.

